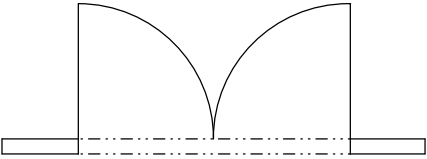
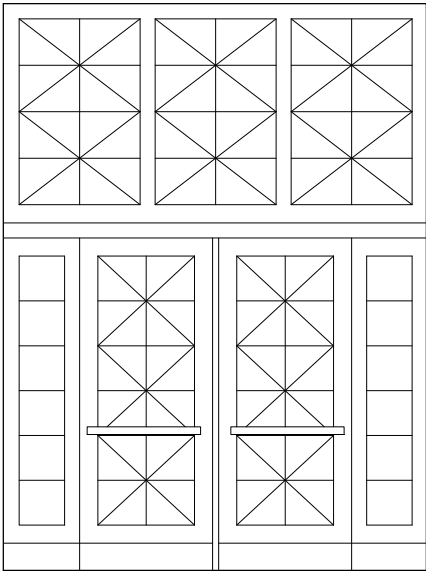
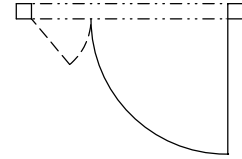
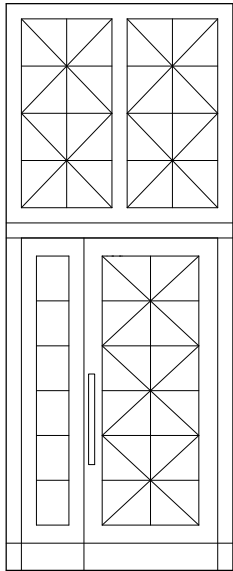


01
T



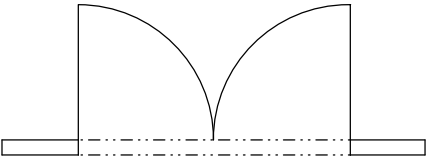
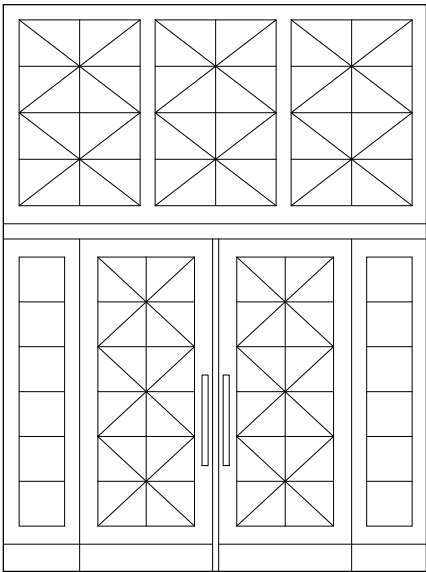
Vstupní dveře dřevěné, dvoukřídlé, otevíravé, prosklené v dřevěné stěně s bočními okny a nadsvětlíkem.
Zasklení: Ditermální zasklení čiré bezpečnostní sklo Stratobel 33,1- mezeza 8- Stratobel 33,1 Ug = 1,4 W/m2K
Kování: Zadlabací zámek vložkový, váleček, FAB + svislé madlo- historické- mosaz + panikové kování. + příprava na automatický dveřní systém otevírání Geze TSA
Okopový plech- mosaz, tl. 1mm, h. 180mm
Povrch. úprava: 1x penetrační nátěr, 1x základní nátěr, 3x vrchní nátěr dle předpisu dodavatele nátěrů.
Barevnost dle venkovních oken ve Velkém sále. Bude odsouhlaseno dle vzorku pracovníky NPÚ a investorem
Materál: dub
Rozměry: celá stěna 2830/3750mm, dveře 1750/2200mm

03
T



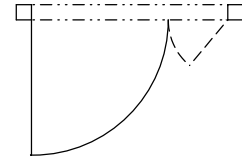
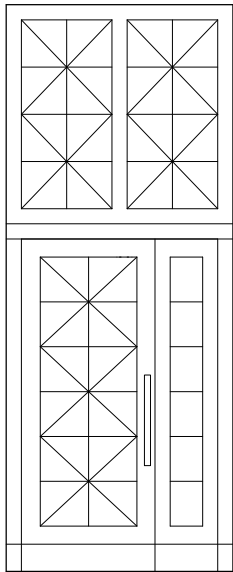
Dveře dřevěné, dvoukřídlé, otevíravé, prosklené s nadsvětlíkem.
Požární odolnost EI30 DP3- C3
Zasklení: protipožární, čiré
Kování: Dveřní zavírač Geze TS pro požární dveře- mosaz, zadlabací zámek vložkový, váleček, FAB + svislé madlo- historické- mosaz + panikové kování.
Okopový plech- mosaz, tl. 1mm, h. 180mm
Povrch. úprava: 1x penetrační nátěr, 1x základní nátěr, 3x vrchní nátěr dle předpisu dodavatele nátěrů.
Barevnost dle venkovních oken ve Velkém sále. Bude odsouhlaseno dle vzorku pracovníky NPÚ a investorem
Materál: dub
Rozměry: celá stěna 1500/3750mm, dveře cca1300(900+cca400)/2200mm

02
T



Vstupní dveře dřevěné, dvoukřídlé, otevíravé, prosklené v dřevěné stěně s bočními okny a nadsvětlíkem. Konstrukce dveří musí umožňovat dodatečné napojení na EPS- automatické otevírání v případě poplachu.
Zasklení: Ditermální zasklení čiré bezpečnostní sklo Stratobel 33,1- mezeza 8- Stratobel 33,1 Ug = 1,4 W/m2K
Kování: Zadlabací zámek vložkový, váleček, FAB + svislé madlo- historické- mosaz. + příprava na automatický dveřní systém otevírání Geze TSA
Okopový plech- mosaz, tl. 1mm, h. 180mm
Povrch. úprava: 1x penetrační nátěr, 1x základní nátěr, 3x vrchní nátěr dle předpisu dodavatele nátěrů.
Barevnost dle venkovních oken ve Velkém sále. Bude odsouhlaseno dle vzorku pracovníky NPÚ a investorem
Materál: dub
Rozměry: celá stěna 2830/3750mm, dveře 1750/2200mm

04
T



Dveře dřevěné, dvoukřídlé, otevíravé, prosklené s nadsvětlíkem.
Požární odolnost EI30 DP3- C3
Zasklení: protipožární, čiré
Kování: Dveřní zavírač Geze TS pro požární dveře- mosaz, zadlabací zámek vložkový, váleček, FAB + svislé madlo- historické- mosaz + panikové kování.
Okopový plech- mosaz, tl. 1mm, h. 180mm
Povrch. úprava: 1x penetrační nátěr, 1x základní nátěr, 3x vrchní nátěr dle předpisu dodavatele nátěrů.
Barevnost dle venkovních oken ve Velkém sále. Bude odsouhlaseno dle vzorku pracovníky NPÚ a investorem
Materál: dub
Rozměry: celá stěna 1500/3750mm, dveře cca1300(900+cca400)/2200mm

05
T

Stávající dveře do prostoru informací.
Dveře budou během rekonstrukce ochráněny proti poškození.

POZNÁMKA:

- Dokumentace vychází z PD z roku 2009- stavební úpravy KSZ Sokolov, Hornický dům- 2.etapa, Revitalizace vstupní a sálové části
- Rozměry všech prvků je nutno přeměřit na stavbě.
- Dveře jsou navrženy dřevěné v kombinaci se skleněnou výplní se shodným členěním i profilací s původními historickými dveřmi a truhlářskou zárubní.
- Dveřní panty budou mosazné - dtto ostatní kování (madla, panikové apod). Barvu kování sladit do jednoho tónu. Madla, kliky a jiné kování nutno nechat odsouhlasit projektantem a investorem.
- GD bude zpracován 4. stupeň- výrobní dokkumentace, která bude odsouhlasena pracovníky NPÚ, investorm a projektantem. Součástí dokumentace bude práh, přechodová lišta a řešení zástrče- horní prodloužená a spodní typová pro dvoukřídlé dveře.
- Kotvení dveří dle materiálu stěn a nadpraží
- Stávající výplně dveří, které nebudou vyměněny za nové, budou chráněny při realizaci stavby proti poškození fóliemi a textiliemi.
- Nové rozvody ESI pro budoucí automatické dveřní systémy budou připraveny u stropu nad sdk podhledem.

- Projektant si vyhrazuje právo na případné korektury řešení dle nálezů a nových skutečností zjištěných během realizace stavby.
- Nedílnou součástí projektu jsou další profesní části.

Výšk. systém: Bpv

Akce:

MDK- ZÁDVEŘÍ
5. května 655
356 01 Sokolov

Investor: MÚ Sokolov, Rokycanova 1929 , 356 01 Sokolov		Autorizace:	
Hlavní projektant: Ing. arch. Olga Růžičková			
Ing. arch. Olga Růžičková Ing. arch. Olga Růžičková Gagarinova 510/21 360 20 Karlovy Vary tel: 605 433 631 E-mail: olgaruz@atlas.cz			
Projektant částí dokumentace: Vypracoval: Ing. arch. Olga Růžičková		Ing. arch. Olga Růžičková Gagarinova 510/21 360 20 Karlovy Vary tel: 605 433 631 E-mail: olgaruz@atlas.cz	

Fáze projektu: DPS	Část: ARCHITEKTONICKO STAVEBNÍ- INTERIÉR
-----------------------	---

Obsah: DVEŘE			Číslo paré:
První datum: 07/2019	Aktuál. datum: 07/2019	Měřítko: -	
Počet A4: 2 x A4			

Projekt	Fáze projektu	Profese	Druh	Podlaží	Por. číslo	Index	Část											
S	M	Z	D	P	S	I	N	T	D	E	T	-	-	-	0	1	-	D.1.1.b.06